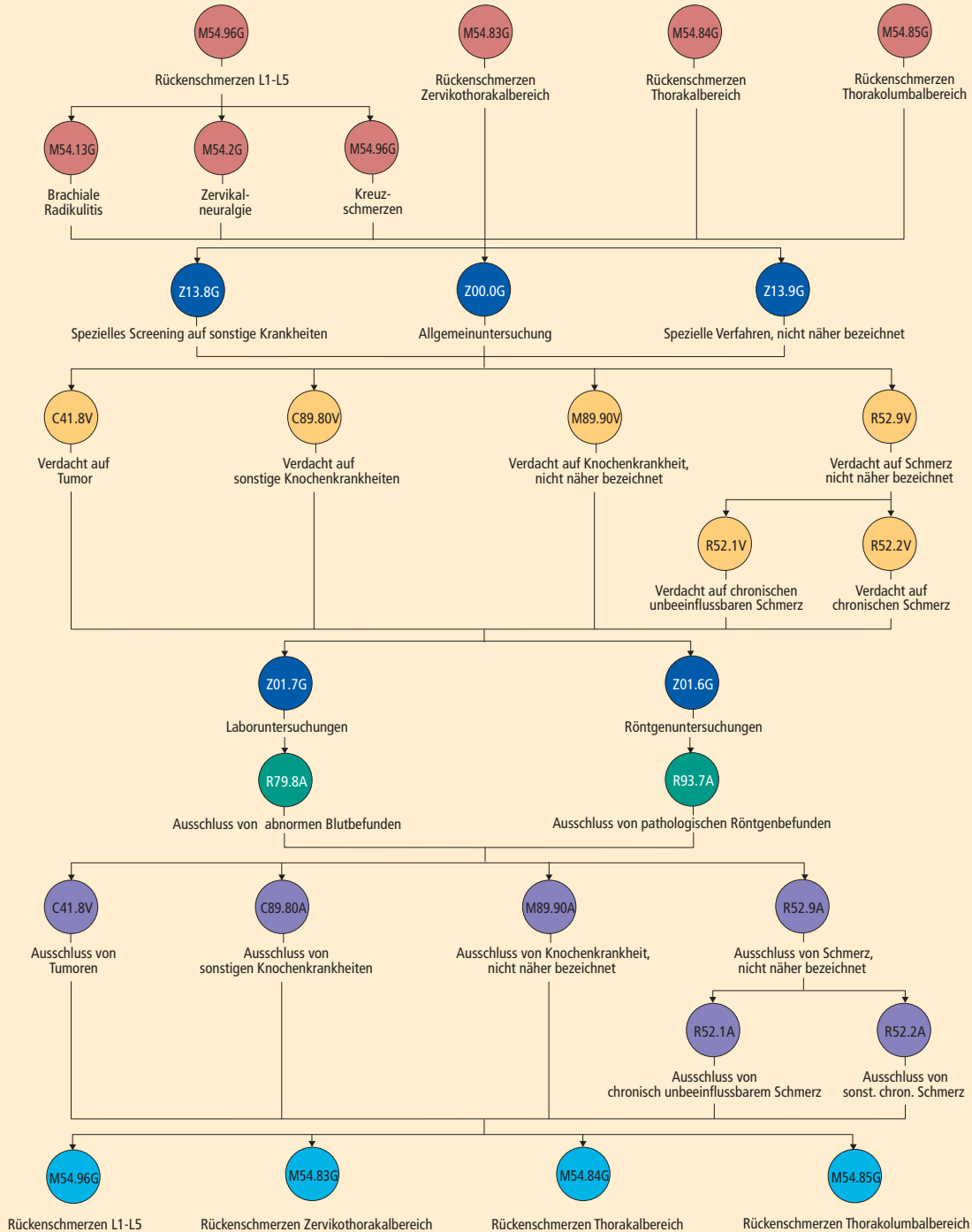


# Rückenschmerzen

## ICD-10-Gleise

Die ICD-10-Gleise dokumentieren von oben nach unten die mögliche Vorgehensweise des Arztes bei einer Patientenbehandlung. Der Anlass des Arztbesuches ist in der obersten Reihe dargestellt. Ganz unten stehen die endgültigen Diagnosen. Es können wahlweise alle oder einzelne ICD-

10-Nummern verwendet werden. Je mehr ICD-10-Nummern der Arzt verwendet, desto besser kann er zu einem späteren Zeitpunkt, beispielsweise bei Honorarkürzungen oder Regressen, seine ärztliche Handlungsweise begründen.



● Symptom ● Untersuchung ● Ausschlussdiagnose ● Verdachtsdiagnose ● Befund ● gesicherte Diagnose

© 2005 by Dr. med. Wolfgang Goldmann, Facharzt für Innere und Allgemeinmedizin



- A
- B
- C
- D
- E
- F
- G
- H
- I
- J
- K
- L
- M
- N
- O
- P
- Q
- R
- S
- T
- U
- V
- W
- X
- Y
- Z